



Transformació
Econòmica
de les Terres de Lleida, Pirineu i Aran

OFICINES COMARCALS D'IMPULS A LA TRANSICIÓ ENERGÈTICA

11/01/2022

ICAEN

- La voluntat és dotar totes les comarques que ho vulguin dels recursos per posar en marxa les oficines.
- Més enllà de línies de treball pròpies i específiques de cada comarca, existeixen dues línies prioritàries:
 - Creació de criteri comarcal en el marc del PLATER (es farà de manera coordinada amb ICAEN en la mesura que el desenvolupi el propi PLATER)
 - Acompanyament integral en els projectes de transició energètica (eficiència energètica i generació de renovables)

Críteris de valoració de les sol·licituds

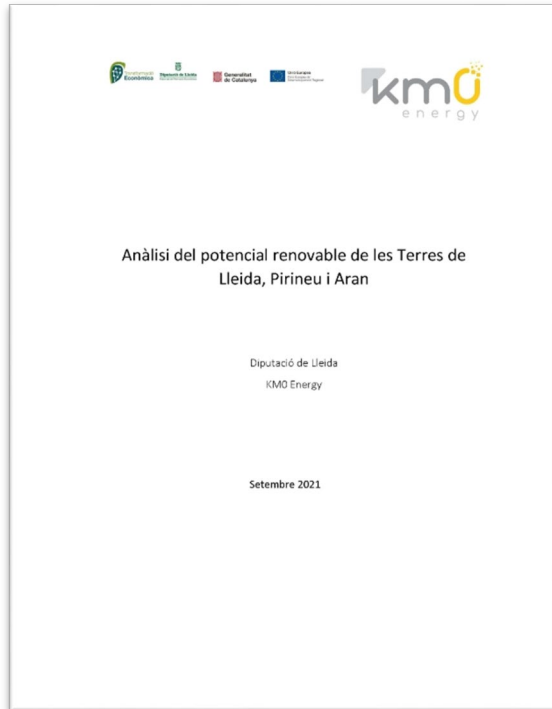
Memòria explicativa (40p)

- Línies de treball (20p)
- Indicadors d'avaluació(20p)

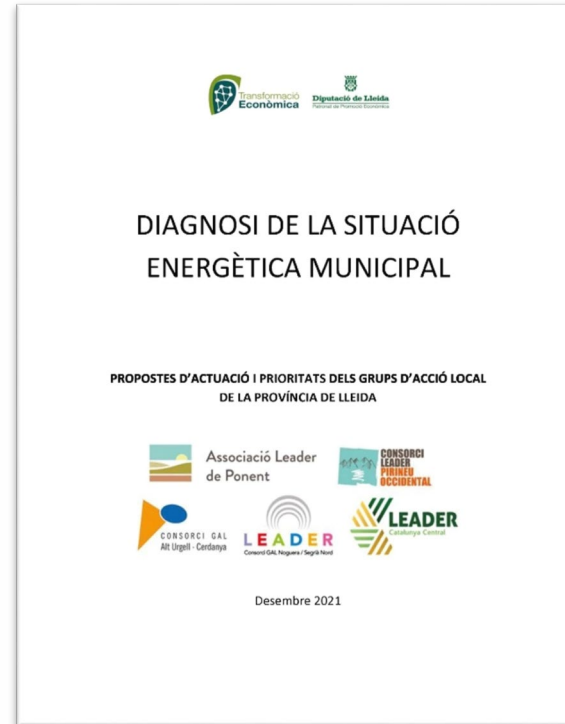
Suficiència de la sol·licitud (60p)

- Activitats de suport als municipis (20p)
- Suport en l'elaboració de PAESC (20p)
- Actuacions de comunicació i difusió (20 p)

Recursos a disposició de les comarques per a la definició de línies de treball



Potencial renovable



Diagnosi municipal



Disponible gener 2022

Anàlisi del potencial renovable: dades disponibles

Comarca	Àrea Òptima ha	Potència Solar Terreny (MW)	Generació Solar Terreny (GWh)	Potència Solar Teulada (MW)	Generació Solar Teulada (GWh)	Potència Eòlica Terreny (MW)	Generació Eòlica Terreny (GWh)	Consum 2020 (GWh) ¹	Consum 2030 (GWh) ²	Consum 2050 (GWh) ³
Alta Ribagorça	200	132	195	12	16	0	0	21	29	46
Alt Urgell	212	140	211	114	153	0	0	79	108	174
Berguedà ⁴	0	0	0	8	10	0	0	1	1	2
Cerdanya ⁵	66	44	62	93	119	0	0	16	22	36
Garrigues	2.593	1.712	2.594	236	321	1.762	2.616	116	158	256
Noguera	2.771	1.829	2.795	416	572	0	0	182	247	400
Pallars Jussà	864	570	873	162	223	0	0	59	81	131
Pallars Sobirà	81	53	79	69	90	0	0	36	50	80
Pla d'Urgell	656	433	663	373	511	0	0	348	474	766
Segarra	1.731	1.143	1.718	243	329	1.878	2851	210	285	462
Segrià	6.437	4.248	6.491	831	1.142	1.306	1943	912	1.240	2.005
Solsonès	152	100	152	145	196	26	39	61	83	134
Urgell	1.440	950	1.444	355	483	554	824	188	256	414
Val d'Aran	62	41	51	80	89	0	0	92	125	202
TOTAL	17.265	11.395	17.329	3.137	4.253	5.526	8.272	2.322	3.158	5.108

Els resultats identifiquen 17.265 ha de superfície de sòl no urbanitzable **òptim** pel desenvolupament de generació renovable distribuïda i participativa, compatible amb la producció agroalimentària i la preservació de la biodiversitat i el paisatge. És l'equivalent al 1,47% del total de superfície del sòl no urbanitzable, que podria convertir-se en uns **11.395 MW** de potència solar i 17.329 GWh d'energia anual.

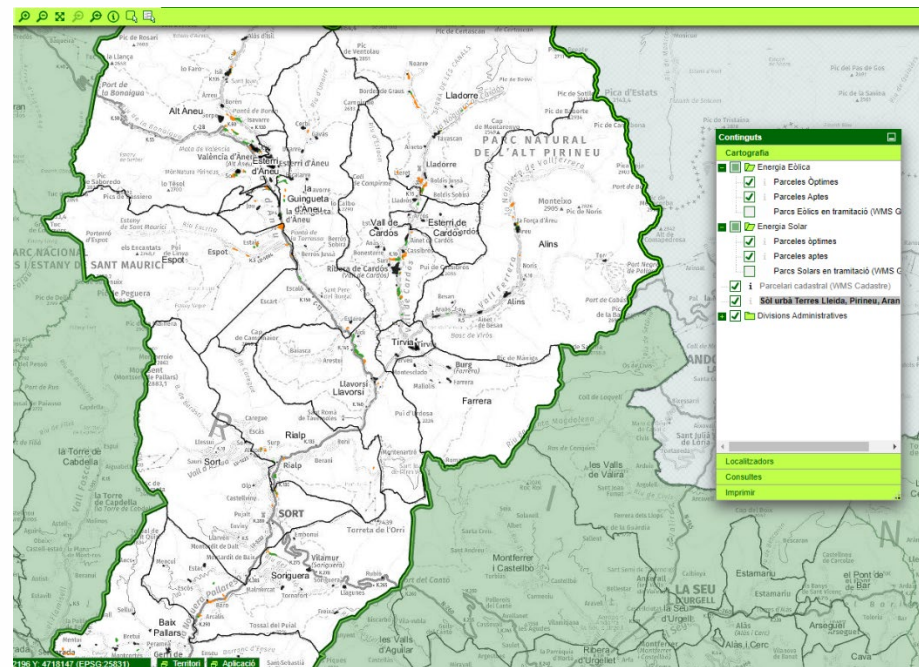
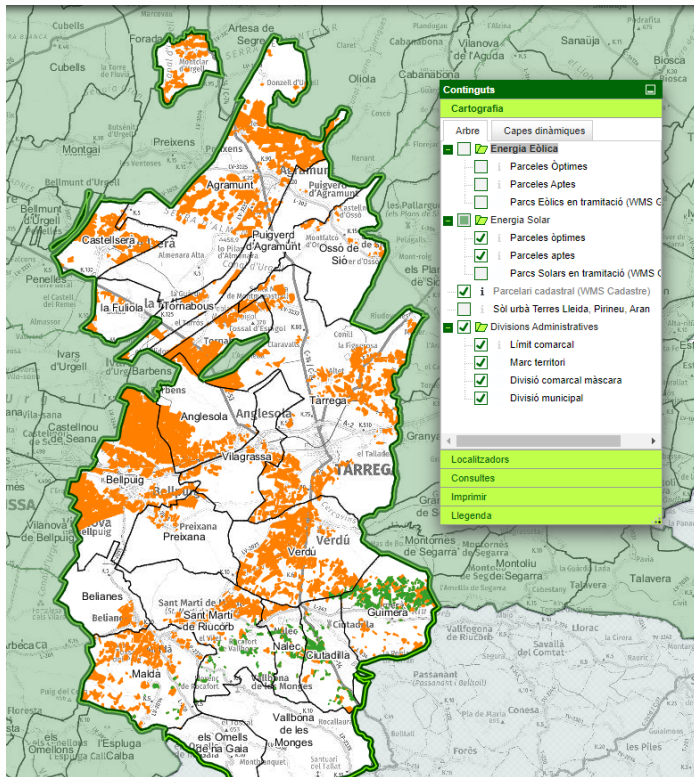
Pel que fa a les **teulades** s'estima que podrien allotjar fins a uns **3.137 MW** de potència solar i 4.253 GWh d'energia anual.

En total, **14.532 MW** que superen de llarg els 6.000MW que s'ha fixat com a objectiu Catalunya per al 2030.

L'estudi s'està actualitzant per ajustar-se al Decret Llei 24/2021, d'acceleració del desplegament de les energies renovables distribuïdes participades. Data prevista disponibilitat actualització: febrer 2022

Anàlisi del potencial renovable: eines disponibles (1T 2022)

- Les dades actualitzades es bolcaran a un visor cartogràfic que estarà disponible per als Consells Comarcals i municipis interessats.
- La informació georeferenciada facilitarà el desenvolupament del PLATER d'àmbit comarcal



Diagnosi situació energètica municipal

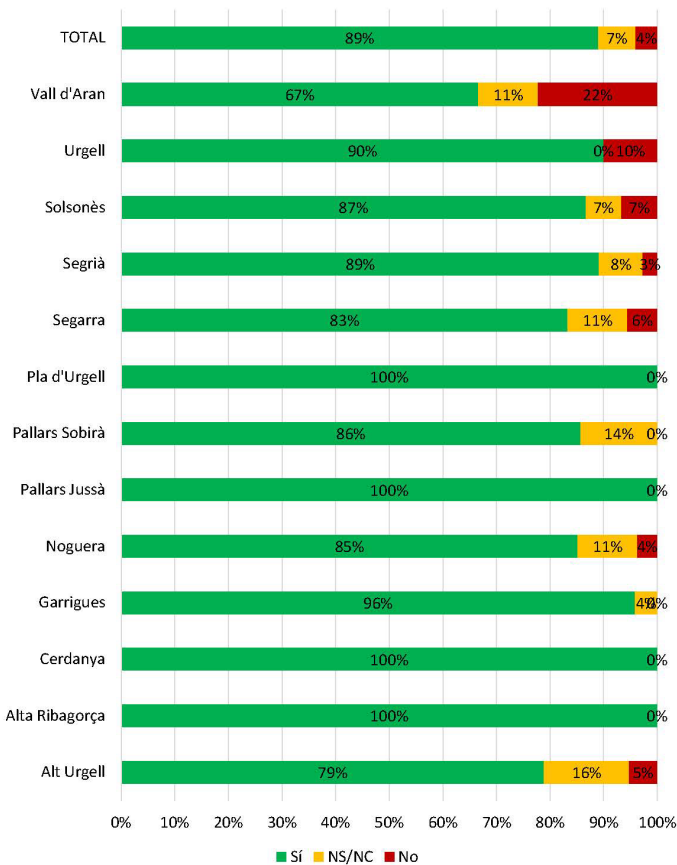
- Treball conjunt realitzat entre els tècnics comarcals dels Plans de Reactivació Econòmica, els GAL i el Patronat de Promoció Econòmica de la Diputació de Lleida.
- Els resultats poden servir de base justificativa per a la definició d'actuacions específiques de suport a la transició energètica a nivell comarcal.



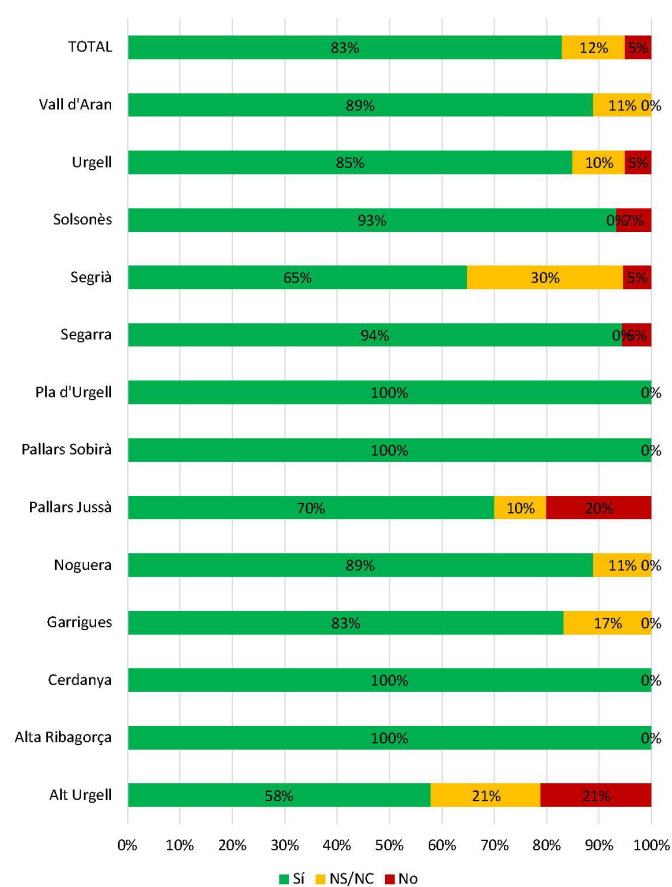
Comarques	Municipis	Municipis que han respost l'enquesta	% Participació
Alt Urgell	19	19	100%
Alta Ribagorça	3	3	100%
Cerdanya	6	6	100%
Garrigues	24	24	100%
Noguera	30	27	90%
Pallars Jussà	13	10	77%
Pallars Sobirà	15	14	93%
Pla d'Urgell	16	16	100%
Segarra	21	18	86%
Segrià	37	37	100%
Solsonès	15	15	100%
Urgell	20	20	100%
Vall d'Aran	9	9	100%
TOTAL	228	218	96%

Diagnosi situació energètica municipal: alguns resultats

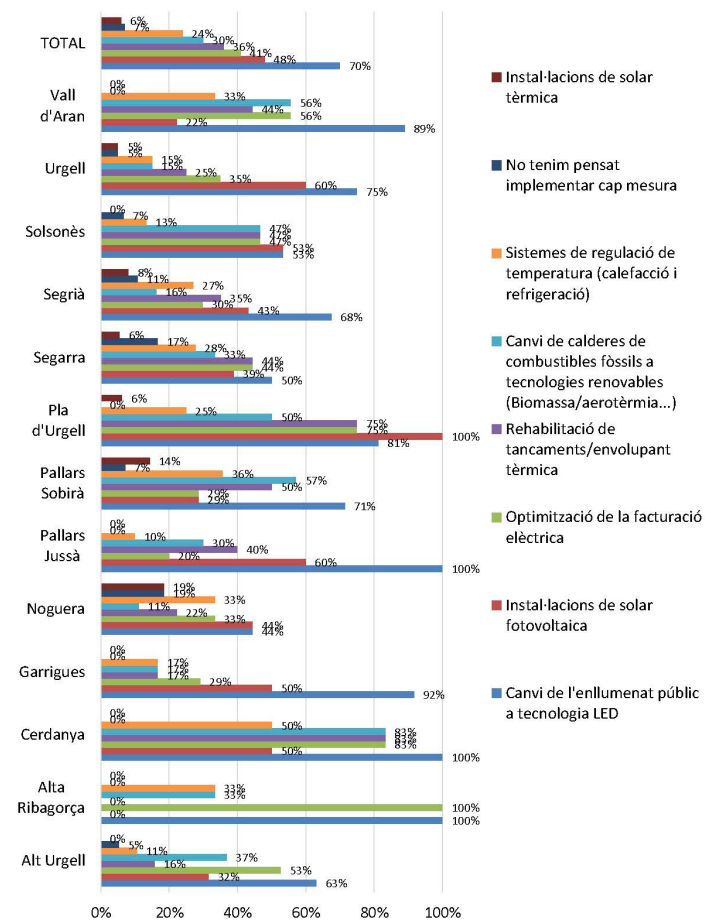
Municipis amb interès en augmentar la cultura energètica [%]



Municipis interessats en participar en inversions col·lectives [%]



Mesures d'estalvi i eficiència energètica [%]



Guia d'ajut al món local en la transició energètica

INTRODUCCIÓ	5
PART I: INTERVENCIÓ MUNICIPAL EN INSTAL·LACIONS FOTOVOLTAIQUES	7
1- RÈGIM D'INTERVENCIÓ	7
2- COMUNICACIÓ PRÈVIA.....	11
2.1- Consideracions prèvies	11
2.2- Documentació a incloure en el tràmit de Comunicació Prèvia.....	11
2.3- Terminis del tràmit.....	12
2.4- Continguts mínims de la documentació tècnica	12
3- L·LICENCIA URBANÍSTICA	14
3.1- Consideracions prèvies	14
3.2- Documentació a incloure per la sol·licitud de llicència d'obres.....	14
3.3- Terminis del tràmit.....	14
3.4- Continguts de la documentació tècnica.....	15
3.4.1- Continguts mínims	15
3.4.2- Acreditació legalitat	16
3.4.3- Memòria tipus sol·licitud de llicència en sòl no urbanitzable menor a 10kW.	17
PART II: FOMENT DE LES INSTAL·LACIONS FOTOVOLTAIQUES DES DEL MON LOCAL.....	19
4- INTRODUCCIÓ.....	19
5- AGREGACIÓ D'INVERSIONS SOSTENIBLES.....	20
5.1- Agregació d'inversions en l'Administració.....	20
5.2- Estructura i fases de les licitacions.....	20
5.3- Exemples de licitacions agregades.....	21
5.4- Conclusions	22
6- LA COMPRA COL·LECTIVA D'INSTAL·LACIONS FOTOVOLTAIQUES.....	23
6.1- Introducció	23
6.2- Fases.....	23
7- ASSESSORAMENT AL CIUTADÀ: PROCEDIMENTS D'IMPLANTACIÓ D'INSTAL·LACIONS SEGONS TIPOLOGIA.....	25
7.1- Procediments segons tipologia instal·lació.....	26
7.1.1- Instal·lació sobre coberta, edifici unifamiliar en sòl urbà.....	27
7.1.2- Instal·lació sobre coberta, edifici plurifamiliar en sòl urbà.....	28
7.1.3- Instal·lació sobre coberta, edifici diferent a habitatge en sòl urbà.....	30
7.1.4- Instal·lació sobre coberta, construcció en sòl no urbanitzable.....	31
7.1.5- Instal·lació en terreny, en sòl urbà amb potència menor o igual que 100kW.....	32
7.1.6- Instal·lació en terreny, en sòl no urbanitzable amb potència menor o igual que 100kW.....	33
7.1.7- Instal·lació en terreny, en sòl no urbanitzable amb potència superior a 100kW.....	36
7.2- Procediments segons modalitat d'autoconsum.....	40
7.2.1- Procediment tramitació instal·lacions autoconsum sense excedents.....	42
7.2.2- Procediment tramitació instal·lacions autoconsum amb excedents.....	46
7.2.3- Procediment tramitació instal·lacions autoconsum aïllades sense connexió a xarxa.....	51
PART III: MODELS DE FINANÇAMENT PER A MESURES D'EFICIÈNCIA ENERGÈTICA, REHABILITACIÓ I AUTOCONSUM.....	53
ANNEXOS	
ANNEX I: Model de memòria tècnica urbanística per la sol·licitud de llicència urbanística en sòl no urbanitzable.	
ANNEX II: Mecanismes d'agrupació pel foment de les inversions sostenibles al món local.	
ANNEX III: Diagrames sinòptics procediments implantació instal·lacions fotovoltaïques segons tipologia.	
ANNEX IV: Diagrames sinòptics mecanismes de finançament.	
ANNEX V: Índex càpsules formatives mecanismes finançament	

Recursos a disposició de les comarques per reforçar a la justificació de la suficiència de la sol·licitud

Activitats acreditables de suport als municipis en l'àmbit de l'eficiència energètica i les energies renovables

- 2019-2020: Cofinançament de projectes d'entitats locals que afavoreixen el pas a una economia baixa en carboni (FEDER-POPE 2014-2020). 44 municipis i 4 Consells Comarcals
- 2020: Butlletins informatius enviats a tots el municipis i Consells Comarcals.
<http://promocioeconomica.cat/documentacio/>
- [Projecte tractor Energia i Món Local](#). Presentació a tots el municipis i CC el 8 de juliol de 2021*
- Suport específic per al desenvolupament de projectes singulars d'energia neta (Programa DUS 5000)
 - [jornada informativa \(26/08/2021\)*](#)
 - <https://www.transformacioeconomica.cat/dus5000/>: entorn virtual de suport
- Pla de Cooperació per a fer front a les despeses per a la certificació i qualificació energètica d'edificis i equipaments públics (224 municipis han acceptat total o parcialment l'ajut). Termini d'execució 31/03/22.
- Pla de Cooperació per a CC per a la planificació d'inversions (àmbit energètic opcional). Termini d'execució 31/03/22.

Recursos a disposició de les comarques per reforçar a la justificació de la suficiència de la sol·licitud

Suport en l'elaboració dels Plans d'Acció per l'Energia Sostenible i el Clima (PAESC)

Ajuts a la redacció de PAES-PAESC

Comarca	PAESC
Alt Urgell	10
Alta Ribarorça	3
Baixa Cerdanya	4
Garrigues	19
Noguera	22
Pallars Jussà	4
Pallars Sobirà	10
Pla d'Urgell	10
Segarra	5
Segrià	24
Solsonès	8
Urgell	14
Val d'Aran	3

Recursos a disposició de les comarques per reforçar a la justificació de la suficiència de la sol·licitud

Actuacions acreditables de comunicació i difusió adreçades als ciutadans i als municipis en l'àmbit de l'eficiència energètica, les energies renovables i la transició energètica.

- 23 de setembre de 2021 – Jornada Eficiència energètica als edificis: rellevància, inversions i ajuts
- 27 de setembre del 2021 – Jornada Energia i Món local: Presentació del Programa DUS 5000 als col·lectius professionals i empresarials de les Terres de Lleida, Pirineu i Aran
- 27 de novembre de 2021 – Jornada Energia i Món local: properes convocatòries del NGEU per accelerar la transició energètica del món local. Derivades i aplicacions de les inversions en transició energètica.
- 30 de novembre de 2021 – Jornada Comunitats energètiques: la implicació dels seus actors



Eficiència energètica als edificis: rellevància, inversions i ajuts

Jornada tècnica en línia
Dijous, 23 de setembre de 2021

Presentació

Malgrat que l'eficiència energètica sempre ha estat important ("La font d'energia més econòmica i neta és la que no s'ha de utilitzar"), al llarg dels següents anys agafarà encara més protagonisme degut a la quantitat d'ajuts que es rebran en matèria d'eficiència energètica als edificis. Per això, cal estar preparats, saber per què és important treballar aquesta temàtica, tenir en ment actuacions que es poden fer per ser més eficients i quantificar l'estalvi energètic que es pot assolir mitjançant determinades inversions. Aquesta jornada interpel·la a les administracions que lideren la transició energètica a nivell municipal, a les empreses que vegin els seus edificis com actius que només generen despesa econòmica i a la ciutadana que veu aquesta temàtica com una assignatura més per augmentar la seva cultura energètica.

Inscripcions

A través de RuralCat: [Inscripcions](#)
Per a més informació:
Tel. 973 44 89 33
A/e: jacrisan@noquerasegrianord.cat

Programa

11.00 h	Obertura de la sala virtual
11.05 h	Benvinguda a la jornada <i>Sra. Teresa Fuentes, gerent de l'Associació Leader de Ponent.</i>
11.10 h	La importància de l'eficiència energètica als edificis <i>Sra. Esther Izquierdo, presidenta del Clúster de l'Energia Eficient de Catalunya (CEECE).</i>
11.30 h	Actuacions per millorar l'eficiència energètica als edificis <i>Sra. Emma Santacana, enginyera a l'Agència de l'Energia de Barcelona.</i>
11.50 h	Arquitectura i mecanismes per certificar l'eficiència energètica <i>Sr. Josep Bunyesc, fundador de Bunyesc - Arquitectura eficient.</i>
12.10 h	Línia d'ajut per la millora de l'eficiència energètica en edificis <i>Sra. Ainhoa Mata, cap d'unitat d'Edificis de l'Institut Català de l'Energia (ICAEN).</i>
12.25 h	Diagnosi de la situació energètica a les comarques de Lleida <i>Sr. Toni Cantero, tècnic de transició energètica a l'Associació Leader de Ponent.</i>
12.40 h	Línies d'ajut per a Certificacions d'Eficiència Energètica (CEE) en equipaments municipals <i>Sra. Teresa Botargues, assessora del patronat de promoció econòmica de la Diputació de Lleida.</i>
12.55 h	Torn de preguntes
13.15 h	Cloenda de la jornada

Organització



Energia i Món local: Presentació del Programa DUS 5000 als col·lectius professionals i empresarials de les Terres de Lleida, Pirineu i Aran

Dilluns, 27 de setembre de 2021





Energia i Món local: Properes convocatòries del NGEU per accelerar la transició energètica del món local. Derivades i aplicacions de les inversions en transició energètica

Dimecres, 27 d'octubre de 2021



Properes convocatòries del NGEU per accelerar la transició energètica del món local. Derivades i aplicacions de les inversions en transició energètica

Objectius de la sessió:

- 1-Donar a conèixer properes convocatòries d'ajudes del NGEU per a la transició energètica, de les quals poden beneficiar-se el sector públic, el sector privat i la ciutadania.
- 2-Aprofundir en determinades derivades i aplicacions concretes de projectes de transició energètica a través de casos pràctics.

De 9.00 a 9.15h Benvinguda

Il·lm. Sr. Joan Talarn, President de la Diputació de Lleida

De 9.15 a 9.30h Presentació de la Jornada

Il·lm. Sr. Ramon Cònsola, Àrea de Medi Ambient i Sostenibilitat de la Diputació de Lleida

De 9.30 a 10.00h Pròximes convocatòria d'ajudes en transició energètica

Sr. Toni Campañá, Cap d'Unitat d'Energies Renovables de IICAEN.

De 10.00 a 10.30h FV d'autoconsum, llicències d'obra als ajuntaments

Sra. Esther Fanlo, Coordinadora de Sostenibilitat de la Regió de Ciutat, Cultura i Transició Ecològica de l'Ajuntament de Lleida.

De 10.30 a 10.45h Pausa - cafè

De 10.45 a 11.15h Certificacions energètiques

Sr. Carlos Sampietro Lara (Enginyer tècnic industrial membre de CETILL)

De 11.15 a 11.45h Xarxes de calor, biomassa i gestió forestal

Sr. Josep Maria Prunera, Cap de Servei de Medi Ambient a la Diputació de Tarragona.

De 11.45 a 12.15h FV en equipaments públics amb excedents

Sr. Oïl Salvans, responsable tècnic Agència local de l'Energia d'Osona.

De 12.15 a 12.45h Rehabilitació d'equipaments públics

Sr. Josep M. Ortiz Prat, Gestor Energètic Municipal de l'Ajuntament de Vacarisses.

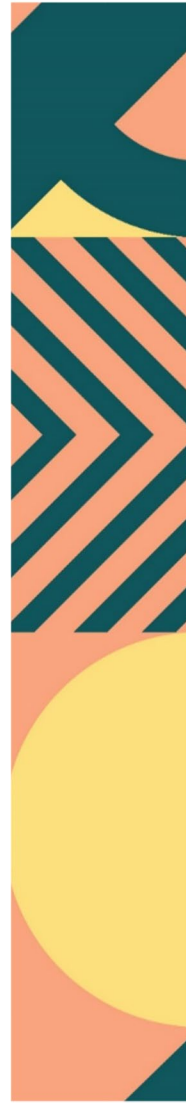
De 12.45 a 13.15h Comunitats locals d'energia

Sr. Francesc Pujol, regidor de l'Ajuntament de Cornellà de Terri.

De 13.15 a 13.30h Comiat de la jornada

Il·lm. Sr. Carles Gibert, vicepresident del Patronat de Promoció Econòmica de la Diputació de Lleida.

 [Clica per accedir a la Jornada](#)





Comunitats energètiques: La implicació dels seus actors

Jornada tècnica en línia
Dimarts, 30 de novembre de 2021

Presentació

Les comunitats energètiques volen ser agrupacions de ciutadania, pimes i administracions locals que desenvolupin projectes d'energies renovables en les proximitats dels seus membres o socis. Aquestes entitats basades en la participació oberta i voluntària, seran molt rellevants per aconseguir una transició energètica cap a un model més distribuït i just i alhora proporcionar beneficis mediambientals, socials i econòmics als actors que hi participin. Aquesta jornada donarà a conèixer les actuacions que estan realitzant els diferents actors de les comunitats energètiques mentre la transposició de la directiva europea (RD 23/2020) sobre Comunitats d'Energies Renovables (CER) no es concreta.

Inscripcions

A través de RuralCat: [Inscripcions](#)
Per a més informació:
Sra. Patricia València
A/e: comunicacio@leadeponent.cat

Programa

- 11.00 h Obertura de la sala virtual
- 11.05 h Benvinguda a la jornada
Representants dels Grups d'Acció Local de la província de Lleida.
- 11.10 h Guia sobre tràmits tècnics, administratius i financers per desenvolupar projectes d'energies renovables
Sr. Ignasi Valgañón, tècnic de l'Agència de l'Energia de Lleida.
- 11.35 h Comunitats Energètiques Rurals, un model per a cooperatives agràries
Sr. Domènec Vila, cap d'unitat de serveis empresarials de la Federació de Cooperatives Agràries de Catalunya.
- 12.00 h La Cooperativa Santperenca d'Energia Sostenible, en el marc del Pla Local i Comarcal de Transició Energètica
Sr. Ermen Llobet Martí, regidor de transició energètica i mediambiental a l'ajuntament de Sant Pere de Torelló.
- 12.25 h Torn obert de preguntes
- 12.45 h Cloenda de la jornada

Aquesta jornada es realitza en línia. El dia abans de la jornada rebreu l'enllaç d'accés a l'aula virtual des d'on podreu seguir-la.

Organització

Departament d'Acció Climàtica, Alimentació i Agenda Rural



Col·laboració



Generalitat de Catalunya
Departament d'Acció Climàtica,
Alimentació i Agenda Rural

PLA ANUAL 2021
DE TRANSFERÈNCIA TECNOLÒGICA
21/2021 / 2.75

Oficinatecnica@transformacioeconomica.cat