

Camp d'Innovació
Taller 2
Models productius
Pirineu i Aran

FEBRER 2024



Diputació de Lleida

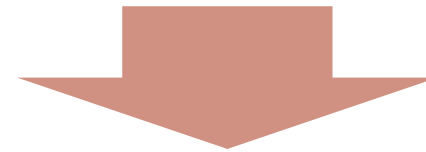


OBJECTIU DEL PROJECTE

Contracte menor per el servei de redacció d'un projecte per a la **Definició de Nous Models Productius i Iniciatives Demostratives al Pirineu i Aran en un context de canvi climàtic** amb el suport del Patronat de Promoció Econòmica de la Diputació de Lleida.

OBJECTIU DEL TALLER

Plantejament de dues propostes de nous models productius. A més, abordarem la definició dels incentius, les barreres i els requisits necessaris per a la seva implementació amb èxit.



RESULTATS ESPERATS

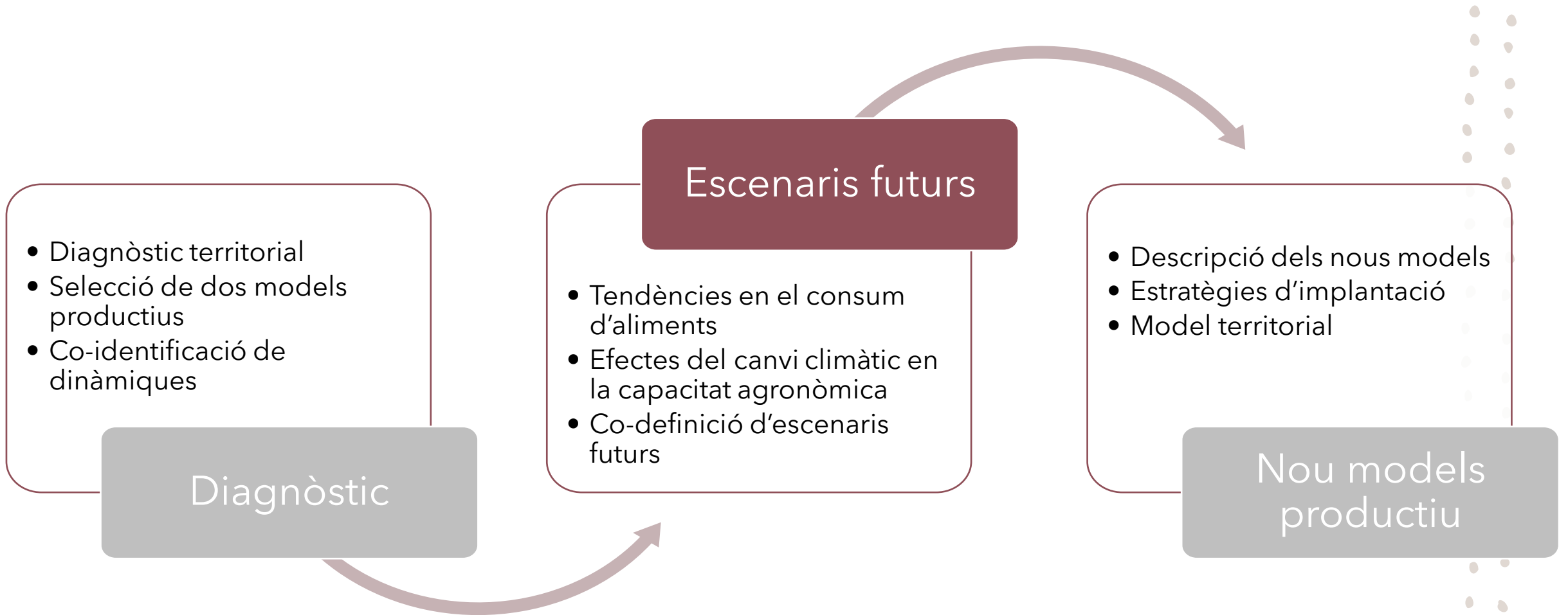
- Validació dels models presentats.
- Definició de les barreres, incentius i requisits per la seva implantació.



AGENDA

- Benvinguda
- Explicació de la metodologia
- Presentació dels models identificats
- Pausa
- Activitat
- Fi de la sessió

FASES DEL PROJECTE



Principals característiques del territori

Sector agrícola:

- Cereals i farratges cultius preponderants.
- Fruïtes de closca i oliverars potencial de creixement.

Sector ramader:

- Sectors boví i oví destaquen per nombre d'explotacions i caps.
- Producció extensiva o semi extensiva, amb rellevància de l'ecològica.

Règim de tinença de les explotacions:

- Disminució explotacions en propietat i augment en arrendament.
- Predominança de propietaris particulars amb creixement de persones jurídiques i una tendència a la concentració de terres.

Població:

- Població constant
- Decreixement del nombre de persones ocupades al sector primari.
- Envelliment, especialment la franja entre 16 i 24 anys.

Principals reptes identificats

- Promoció del consum local
- Estacionalitat de la producció

Econòmiques i de mercat



- Manca de ma d'obra en el sector primari
- Volums petits de producció
- Conversió a ecològic

Productives



- Pocs projectes agroalimentaris
- Falta d'infraestructura logística i transformadora
- Accés limitat a tecnologies i connectivitat

Empresarials

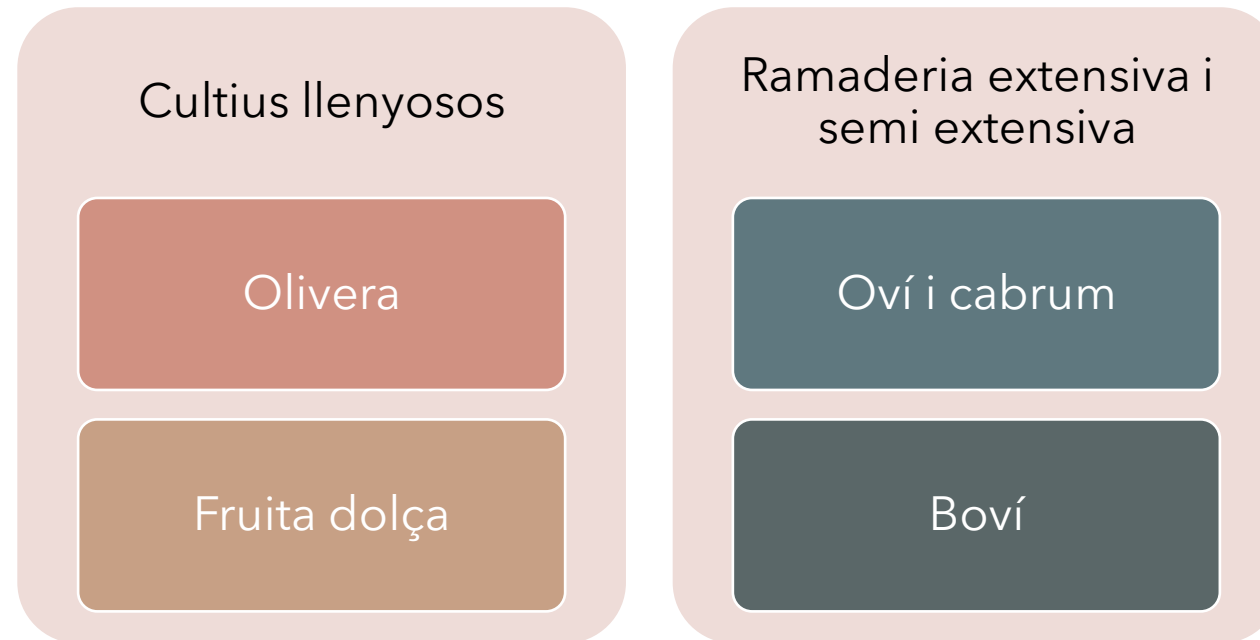


- Relleu generacional
- Envel·liment de la població
- Falta de teixit associatiu
- Competència d'usos del sòl

Socials i entorn



Sectors prioritaris seleccionats



Macro tendències transversals de consum



Agrobiofood b. Ponent (Strategy&, 2022)

ESCENARIS FUTURS

TENDÈNCIES	ESCENARIS		EFFECTES SOBRE LA CADENA AGROALIMENTÀRIA	POSSIBLES ALTERNATIVES
Ambientals	Degradació del capital natural	Fenòmens climatològics extrems (canvi climàtic i escalfament)	Pèrdua de productivitat agrícola tradicional	Noves formes de maneig agrícola i ramader: Agricultura ecològica, agricultura regenerativa (captura CO ₂) i alternatives a fitosanitaris convencionals. Conreus adaptats a les noves condicions climàtiques
		Escassetat de recursos naturals (aigua)	Major dependència del regadiu	
		Pèrdua de biodiversitat	Ús d'adobs i fitosanitaris	
Demogràfiques	Despoblament rural	Envelliment de la població	Abandonament de terres cultivables	Nous models de gestió territorial: Comunitats energètiques, gestió de purins i comunitats de permacultura. Enfortiment i extensió del model cooperatiu: Professionalització i governança. Nouvinguts i migrants estrangers
		Migració de joves a les ciutats	Concentració de la producció	
			Mancança de mà d'obra	
De mercat	Canvi en les tendències de consum	Increment de dietes especials (inclús vegetarianes i veganes)	Disminució del consum de carn i derivats d'animals	Nous aliments: Fonts de proteïna alternatives i aliments funcionals. Impuls al comerç de proximitat Tecnologies de traçabilitat alimentària
		Encariment del cost de vida	Preferència per cadenes curtes de subministrament d'aliments	
		Nous valors en el consum d'aliments	Producció ecològica i processats alternatius	
Tecnològiques	Noves formes de producció	Digitalització i tecnificació	Modernització de les explotacions agrícoles, ramaderes i alimentàries	Noves tecnologies aplicades a la pagesia: Sensors i IA (control de la producció), anàlisi Big Data i enginyeria genòmica. Noves tecnologies en el processament d'aliments: Economia circular, upcycling, conservants i processaments naturals, envasos de base biològica, tradició i tecnologia a les llars.

MODELS PROPOSATS



Expansió sostenible del cultiu d'olivera: estratègia d'adaptació al canvi climàtic per a la producció d'oli d'oliva i derivats



Gestió ramadera eficient: assegurar pastures i facilitar el maneig a la ramaderia bovina, ovina i caprina davant dels reptes climàtics

MODELS PROPOSATS

MODEL 1: Expansió sostenible del cultiu d'olivera. Estratègia d'adaptació al canvi climàtic per a la producció d'oli d'oliva i derivats

DESCRIPCIÓ

Fomentar l'increment de la superfície destinada al cultiu de l'olivera tradicional amb varietats locals. Es pretén fomentar el desenvolupament i la modernització de aquest cultiu, com a resposta a futurs escenaris de de canvi climàtic, promovent així la resiliència i sostenibilitat del sector.

OBJECTIUS DEL MODEL

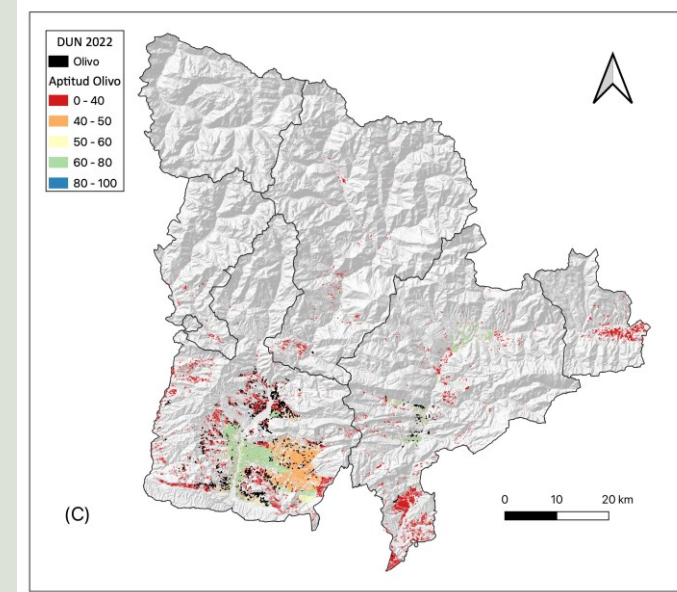
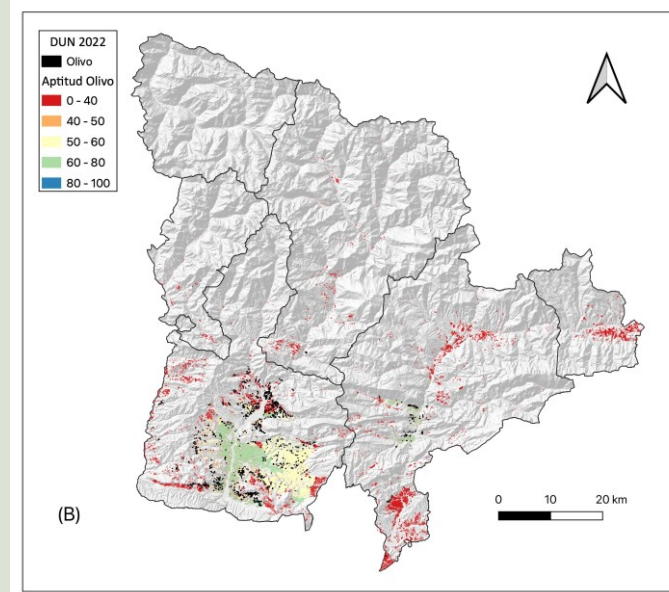
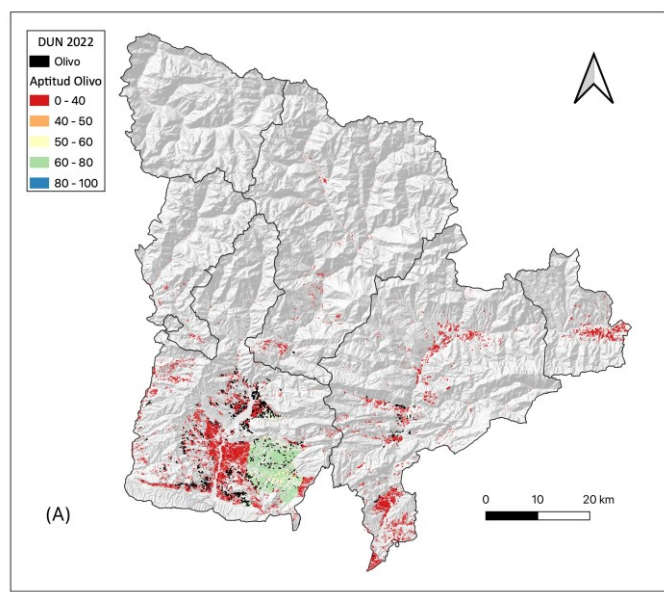
- Recuperar el cultiu tradicional de l'olivera amb varietats locals.
- Enfortir i enfortir la indústria local de l'oli d'oliva.
- Fixació al territori de capital humà amb perfil tecnològic.
- Implementació d'eines digitals per millorar la sostenibilitat i resiliència del cultiu tradicional de l'olivera

Fortaleses	Necessitats
<ul style="list-style-type: none">• És un cultiu amb necessitats baixes de mà d'obra.• Varietats locals d'olivera, adaptades a les condicions agroclimàtiques de la zona• Essent un cultiu tradicional a la zona, no hi ha una despesa elevada associada a la implantació de cultiu	<ul style="list-style-type: none">• Projecte de nou regadiu a la conca de Tremp (3.000 ha).• Creixement de la superfície productiva• Infraestructura transformadora i logística.• Eines digitals per millorar la sostenibilitat dels cultius

MODELS PROPOSATS

MODEL 1: Expansió sostenible del cultiu d'olivera: estratègia d'adaptació al canvi climàtic per a la producció d'oli d'oliva i derivats

JUSTIFICACIÓ CLIMÀTICA



(A) temperatura actual; (B) temperatura actual +0,8°C; (C) temperatura actual+1,4°C

MODELS PROPOSATS

MODEL 2: Gestió ramadera eficient. Assegurar pastures i facilitar el maneig a la ramaderia bovina, ovina i caprina davant dels reptes climàtics

DESCRIPCIÓ

Facilitar l'accés als ramaders de l'Alt Pirineu i Aran a eines digitals, que els ajudin a millorar la relació que la ramaderia de muntanya té amb els recursos i els espais naturals amb què interactuen (sòl, aigua, pastures, boscos). Eines que de pas també serviran, per millorar la qualitat de vida, l'entorn de treball i el benestar, control i supervisió dels animals.

OBJECTIUS DEL MODEL

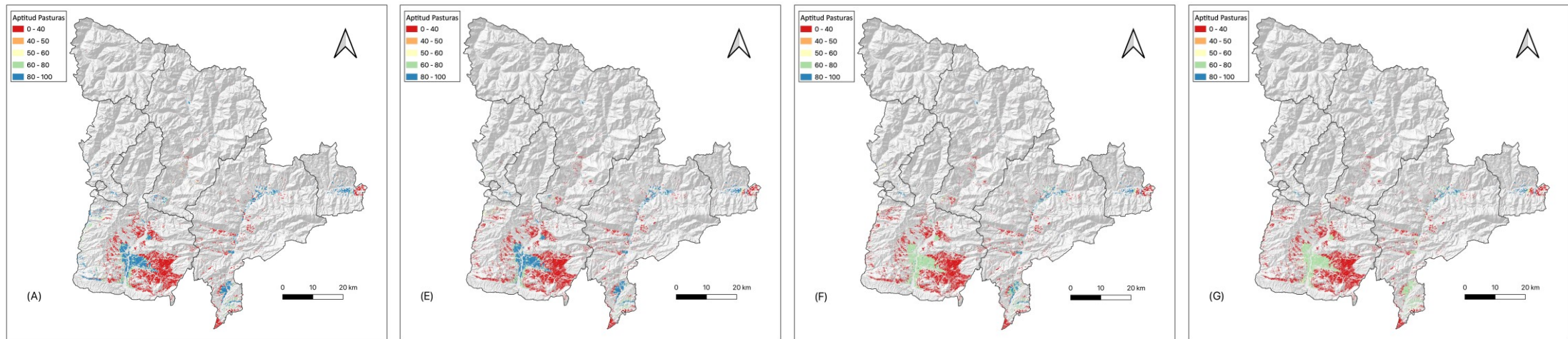
- Millorar la qualitat de vida dels ramaders
- Enfortir el model ramader al Pirineu i Aran millorant la rendibilitat de les explotacions
- Implementar eines digitals que facilitin el maneig dels ramats, i la gestió de pastures.

Fortaleses	Necessitats
<ul style="list-style-type: none">• Tradició ramadera• Productes de gran qualitat i molt diferenciats• Mètode de producció sostenible• Manutenció dels boscos i mitjà de lluita contra els incendis	<ul style="list-style-type: none">• Infraestructures comunitàries (punts d'aigua)• Promoció consum amb la població local• Plans de relleu generacional i accés a terra• Reobertura dels escorxadors locals• Millora de la connectivitat de les zones de pasturatge• Xarxa d'estacions climàtiques enfocades a la agricultura i ramaderia

MODELS PROPOSATS

MODEL 2: Gestió ramadera eficient. Assegurar pastures i facilitar el maneig a la ramaderia bovina, ovina i caprina davant dels reptes climàtics

JUSTIFICACIÓ CLIMÀTICA

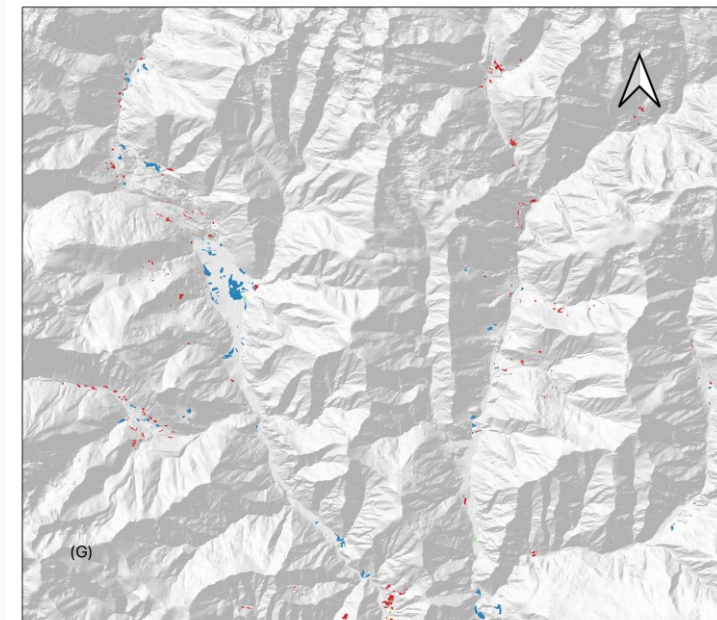
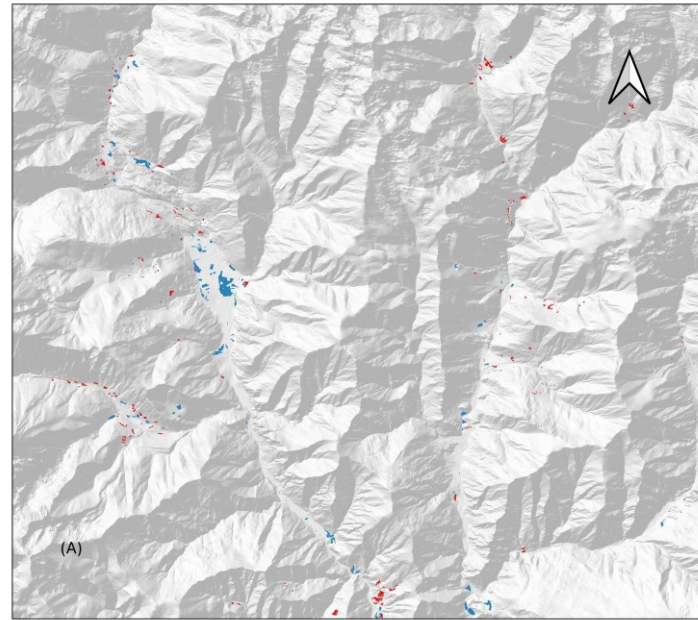
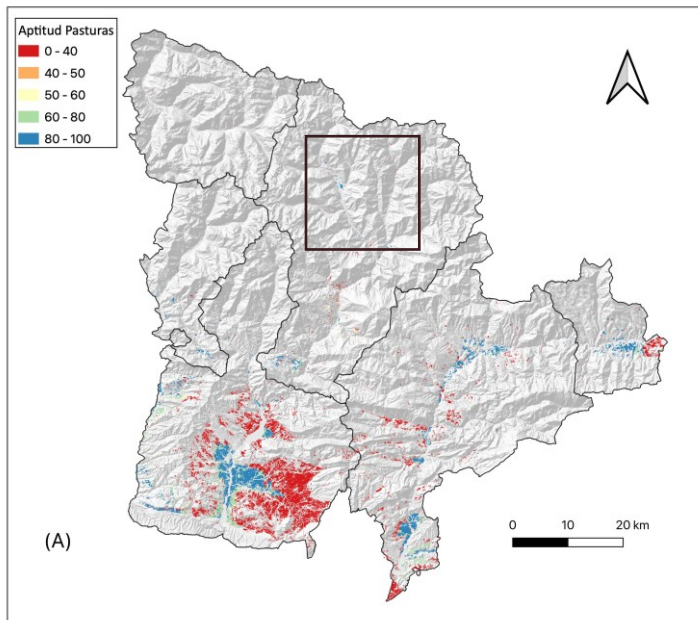


(A) Temperatura actual i pluja actual; (E) temperatura actual, -15% de la pluja actual; (F) temperatura actual +0,8°C, -15% de la pluja actual; (G) temperatura actual +0,1,4°C, -15% de la pluja actual.

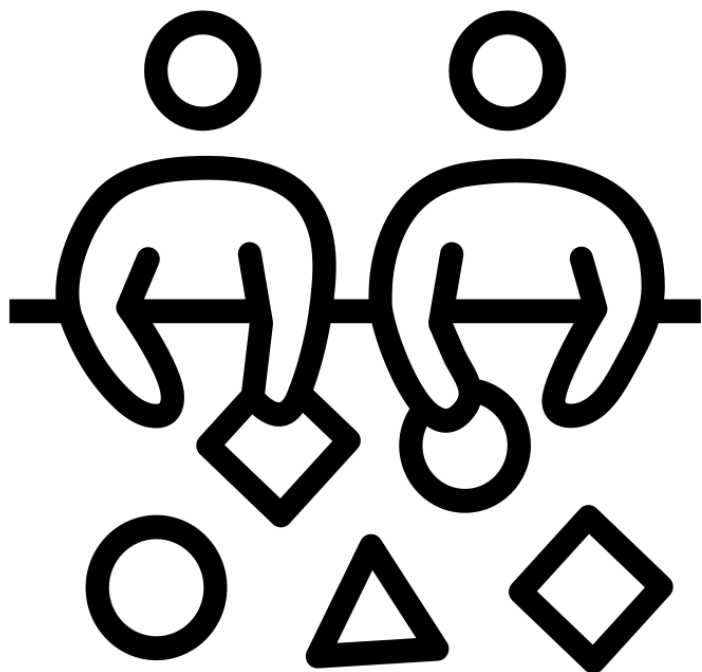
MODELS PROPOSATS

MODEL 2: Gestió ramadera eficient. Assegurar pastures i facilitar el maneig a la ramaderia bovina, ovina i caprina davant dels reptes climàtics

JUSTIFICACIÓ CLIMÀTICA



(A) Temperatura actual i pluja actual; (G) temperatura actual +0,1,4°C, -15% de la pluja actual.



Definició dels incentius, barreres i requisits per a la implementació dels models.

Quines són les principals barreres o dificultats per implementar el model?

On es troben les principals resistències?

Què es requeriria per superar les barreres identificades?

ACTIVITAT

	Quines són les principals barreres o dificultats per implementar el model?	On es troben les principals resistències?	Què es requeriria per superar les barreres identificades?
<p>MODEL 1: Expansió sostenible del cultiu d'olivera: estratègia d'adaptació al canvi climàtic per a la producció d'oli d'oliva i derivats</p>			
<p>MODEL 2: Gestió ramadera eficient. Assegurar pastures i facilitar el maneig a la ramaderia bovina, ovina i caprina davant dels reptes climàtics</p>	<ul style="list-style-type: none"> • Dificultat a l'accés a terres i pastures • Manca de coneixements tècnics per part dels pagesos • Alta burocràcia • Costos elevats • Bretxa digital • Interacció amb la fauna salvatge (senglars, corsos, ossos) 	<ul style="list-style-type: none"> • Dificultats per escoltar opinions externes • Acceptació del treball associatiu • Limitació en l'ús de terres comunals • Associació per ala col·lectivització de maquinària 	<ul style="list-style-type: none"> • Millorar la gestió forestal i de pastures mitjançant ajuts • Implementació de l'agricultura regenerativa per a la captura de CO2 i obtenció de crèdits de carbó. (Pagament per serveis ambientals • Creació d'una marca comuna i estratègies de màrqueting per destacar el gran valor afegit dels productes pirinencs. • Generació d'espais de escolta i participació per arribar a acords. • Promoció dels bancs de terres • Inversions públiques en telecomunicacions. • Promoció de l'associacionisme. • Gestió de la fauna salvatge • Ajuts per l'accés de noves tecnologies.

* Durant el taller només es va treballar el model de la ramaderia sostenible

SEGÜENTS PASSOS



FASE I

DIAGNÒSTIC

FASE II

ESCENARIS FUTURS I RUTES DE MERCATS

FASE III

NOUS MODELS PRODUCTIUS

ESTRATÈGIES DE DESENVOLUPAMENT

Moltes gràcies!

FEBRER 2024



Diputació de Lleida

