

Presentació Patronat Promoció Econòmica Diputació de Lleida

Reunió prèvia Consell Assessor

22 d'abril 2024



Patronat de Promoció Econòmica

Impulsa i promou actuacions, projectes i serveis de suport a la promoció i transformació econòmica, que la Diputació de Lleida desenvolupa en el conjunt de territori.



Transformació
Econòmica
(OTT)



Acompanyament
EELL projectes
europeus
(OSPE)



Execució
Projectes
propis amb
finançament



Convenis i
subvencions



Emprenedoria
i Empresa



Promoció i
Desenvolupament
Local

Catàleg de Serveis

Xarxa Punts d'Atenció GLOBALLeida

Transformació Econòmica

- L'any 2019 la Diputació de Lleida impulsa l'Agenda Compartida per a la Transformació Econòmica de les Terres de Lleida, Pirineu i Aran , amb la implicació de la Universitat de Lleida, les Cambres de Comerç de Lleida i Tàrrrega, l'Ajuntament de Lleida i la Generalitat de Catalunya, grup anomenat G6.



Acte de constitució del G10, abril 2023

- El 2023, amb la incorporació de PIMEC, COELL, CCOO i UGT, es configura l'actual **G10**, i es consolida una **aliança institucional, de referència a nivell català i europeu**, per impulsar un canvi de model econòmic que **reverteixi el despoblament** creant noves oportunitats de desenvolupament local.



Acte de la Comissió Europea, novembre 2023

Objectiu

Abordar les **causes** del despoblament, contribuint a generar un model econòmic generador de benestar i prosperitat capaç de de fixar i atreure població i talent.

Justificació

Abordar les **conseqüències** del despoblament no és suficient i estem davant d'un canvi de paradigma econòmic global que pot esdevenir una oportunitat en clau local si es lidera des del territori.

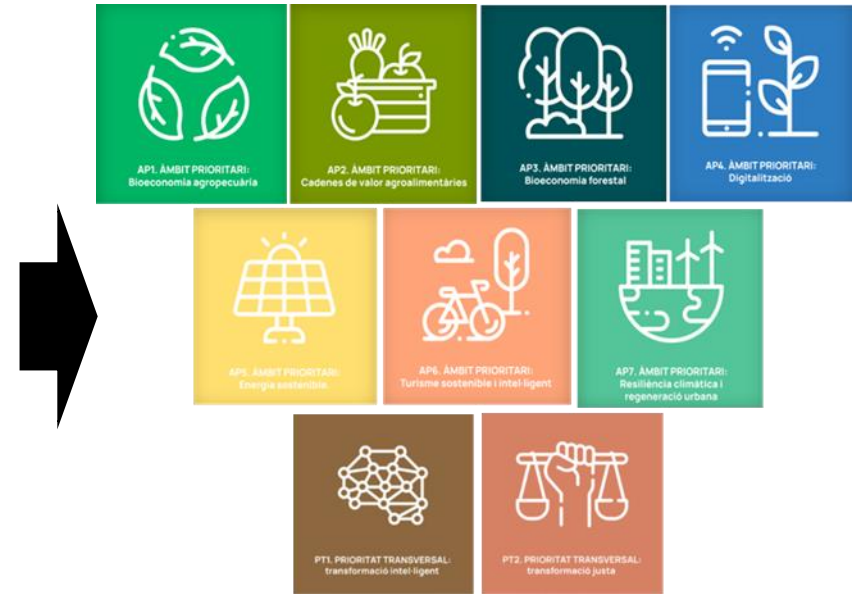
Estratègia



Visió de futur

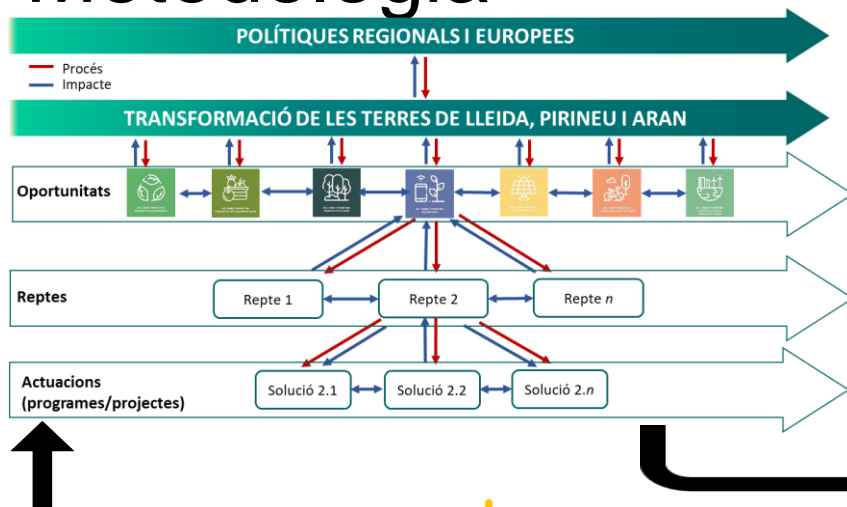
“Territori que posa en valor, de forma compartida i en base a sòlides xarxes de col·laboració, la seva geolocalització estratègica i els recursos, capacitats i potencialitats endògenes, per desenvolupar, en termes justos i intel·ligents, un model competitiu i sostenible d'economia verda, circular i altament digitalitzada, que reforci sectors estratègics i afavoreixi l'aparició de sectors emergents i nous models de negoci, en un entorn propici, dotat de les infraestructures i serveis adients, per tal de generar els nivells de benestar i prosperitat necessaris per fixar i atreure població i talent, al mateix temps que contribueix de forma activa a l'assoliment dels ODS i a la transició ecològica i digital impulsada a nivell europeu.”

Àmbits prioritaris

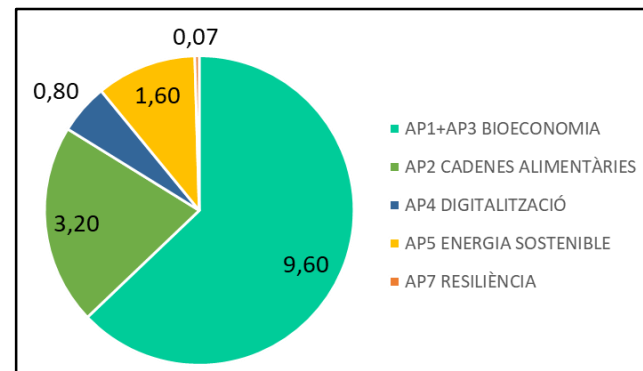


Transformació Econòmica

Metodologia



ACTUACIONS GESTIONADES PER OTT 2019-2023 (M€)



45 actuacions i més de 17M€

Instruments (€):

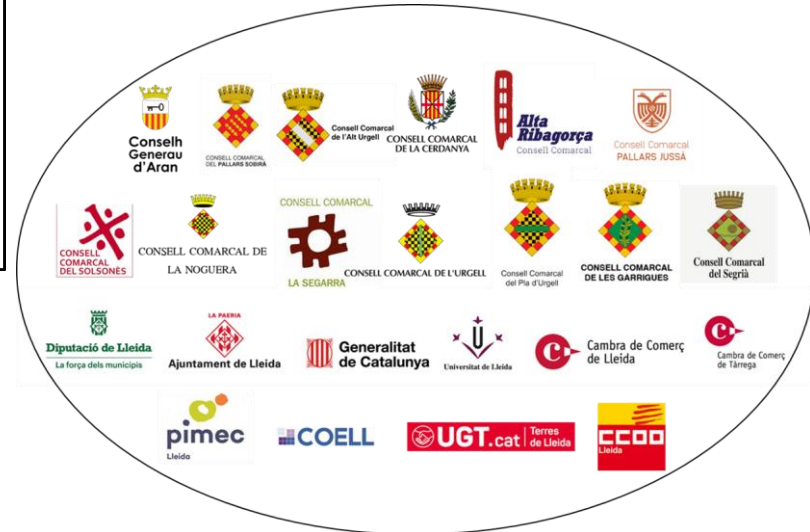
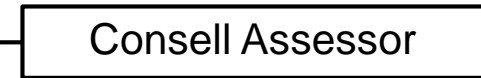
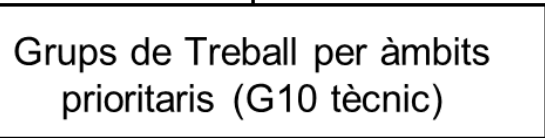
NGEU, FEDER, FEADER (LEADER), FSE, FTN...



- La transformació és un repte complex, no es pot abordar de forma unilateral ni amb les habituals estratègies lineals.
- L'alineació de la visió de futur del territori amb els ODS i el Green Deal facilita l'accés a instruments de finançament
- Les convocatòries són instruments, no la finalitat.

Transformació Econòmica

Governança



Algunes de les actuacions amb impacte local



Pla de suport a Consells Comarcals per la identificació i **redacció de projectes** que identifiquin d'inversions susceptibles de contribuir a la Transformació econòmica



Pla de suport a Ajuntaments per l'obtenció de la **Certificació Energètica** d'edificis dels Ajuntaments per afavorir-ne la seva rehabilitació energètica



Quantificació i geolocalització del **potencial renovable òptim** a Terres de Lleida, Pirineu i Aran per promoure el desenvolupament d'un model de generació distribuïda a petita escala (OCTEs)



Quantificació i caracterització de **recursos biològics renovables** a nivell municipal per impulsar cadenes de valorització i desenvolupament de bioindústries generadores de valor local.



Codefinició de **models productius agroalimentaris** adaptats al canvi climàtic i a les tendències alimentàries



Disseny de model de negoci públic-privat per la comercialització de **bons climàtics** associats a una gestió forestal multifuncional

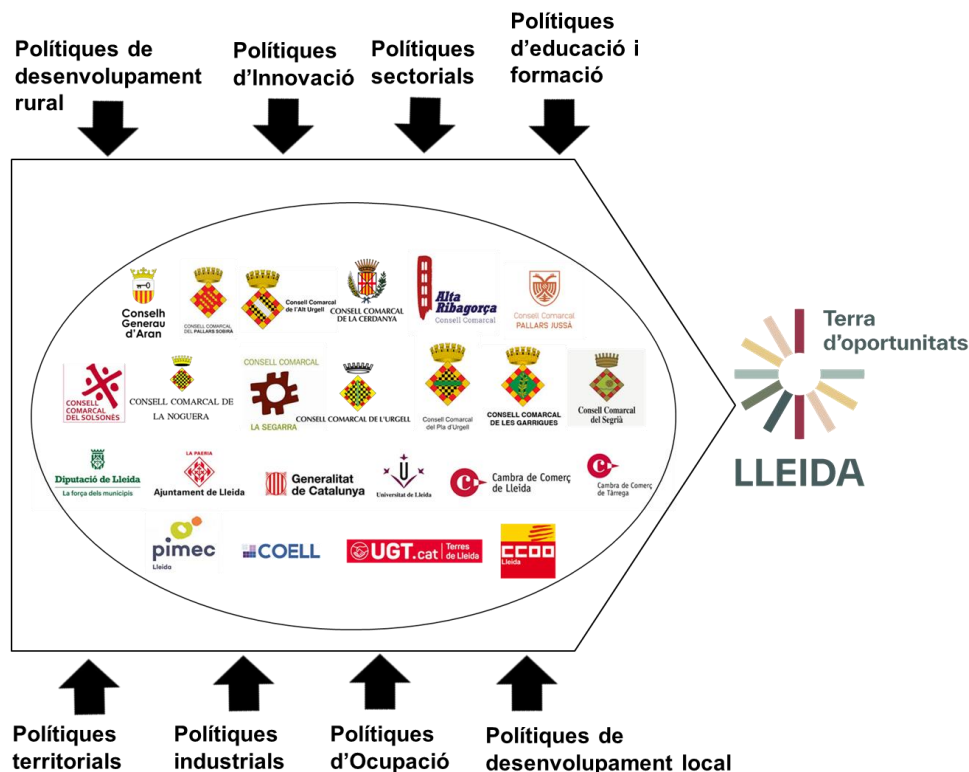
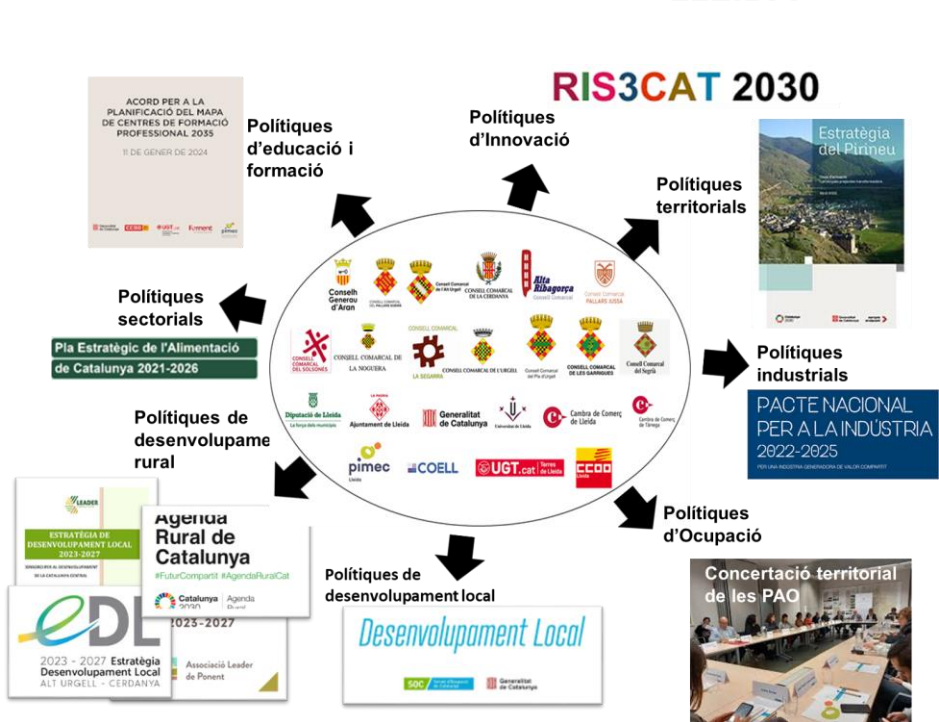


Disseny de metodologia per identificar, prioritzar i projectar inversions que incrementin el percentatge de **mobilització de fusta planificada en boscos públics**



Oficina Accelera Pime, de suport a **la digitalització de les Pimes i Autònoms**.

Transformació Econòmica



Les polítiques públiques han de contribuir a fer efectiva la visió de futur del territori, no a l'inrevés

Oficina de Suport a Projectes Europeus (OSPE)

Facilitar la **participació directa** de les entitats locals i de la pròpia Diputació en projectes europeus, proporcionant **assistència**, **assessorament** i **recursos tècnics** en cadascuna de les fases dels projectes, per tal que el finançament europeu tingui el màxim impacte en el territori, així com als ens locals que ja són actualment beneficiaris de fons europeus.

Diputació

- Àrees que tenen projectes amb finançament europeu actualment aprovats.
- Actualment:
 - Patronat de Turisme, NNTT, Medi Ambient i Promoció Econòmica
 - Qualsevol altra que pugui obtenir finançament europeu durant la vida de l'OSPE.

Ens locals

- Municipis de la demarcació de Lleida **especialment** de menys de 2.000hab.

CONTACTE:

ospe@diputaciolleida.cat

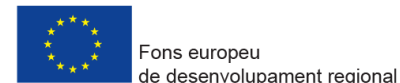
O bé, concertant una cita mitjançant el web del Patronat de Promoció Econòmica: <https://www.transformacioeconomica.cat/cita-previa/>

Oficina de Suport a Projectes Europeus (OSPE)

Catàleg de serveis per ens locals:

- ❑ **Identificar oportunitats de finançament.**
 - Anàlisi de les consultes que ens locals de la demarcació de Lleida realitzin a la Diputació de Lleida a través del Patronat de Promoció Econòmica, referent a possibles projectes que puguin rebre finançament europeu.
- ❑ **Assessorament tècnic en la preparació de propostes.**
 - Emissió d'informe sobre les possibilitats de rebre finançament europeu així com, si s'escau, proposta de redefinició del projecte per tal d'adequar-lo a les diferents convocatòries, augmentant les possibilitats de rebre el finançament.
- ❑ **Suport a la gestió i seguiment dels projectes aprovats.**
 - Aportació de tutorials, models i manuals per a la sol·licitud, execució i justificació dels ajuts.

Execució Projectes amb finançament



Convenis i subvencions



- **Convenis a entitats** de la demarcació de Lleida, per a l'execució de projectes que contribueixin a la Transformació Econòmica de les Terres de Lleida, Pirineu i Aran
- **Subvencions** a Empreses per a la participació en fires i salons d'àmbit internacional

GLOBALleida

Àrea d'Emprenedoria i Empresa

Foment Esperit Emprenedor

- Programa Lleida Talent Emprenedor
- Tallers Emprenedoria
- Premis
- Jornades

Test emprenedor

Creació Empresarial

- Reempresa
- Pla empresa On-Line
- Quadern Emprenedor

Consolidació Empresarial

- Programa Impulsa't
- Participació en Fires

Creixement Empresarial

- Programa Accelera el Creixement

Rondes de Finançament

Servei Assessorament

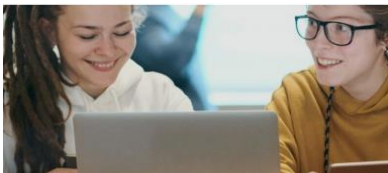
Va de Networking

Catàleg EmForma

Promoció i desenvolupament local

Accions formatives

Pla de formació contínua per a la millora de la capacitat professional de tècnics locals



Àrea 5G

Donar a conèixer les potencialitats i accions de les Àrees 5G al teixit empresarial de les Terres de Lleida, Pirineu i Aran



Cercador de polígons

Promoció dels polígons industrials per fomentar l'activitat econòmica



Guia de Fires

Eina de consulta interactiva que recull els esdeveniments firals que es desenvolupen anualment als municipis de les Terres de Lleida, Pirineu i Aran

**El 2024 –
197 Fires a
115 municipis,**
un 8% més que
el 2023



<https://guiadefires.cat/>

Promoció i desenvolupament local

Observatori 231

Un Sistema d'Informació Socioeconòmica Local per facilitar dades estratègiques a nivell local



Xarxa Aliments Territori i Tu

- Xarxa de productors agroalimentaris per donar a conèixer els aliments locals i de qualitat del nostre territori
- Web-App 
- Organitzacions de mostres gastronòmiques en fires de diferents àmbits

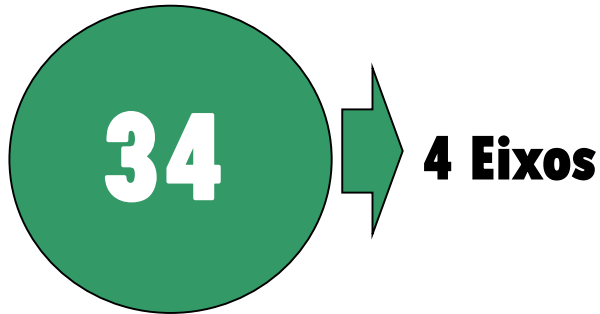


Estudis

Realització d'estudis que contribueixin a millorar la presa de decisions en relació a la promoció econòmica i el desenvolupament local de la demarcació de Lleida



Catàleg de serveis



- ✓ Adreçats als Ens Locals (14)
- ✓ Adreçats a empreses i persones emprenedores (23)
- ✓ Adreçats a la ciutadania (8)
- ✓ Adreçats a la comunitat educativa (9)

Principals característiques

El Patronat de Promoció Econòmica de la Diputació de Lleida, ofereix un catàleg de serveis adreçat al conjunt del territori, amb l'objectiu de facilitar aquests serveis en un mateix document i en un format exclusivament digital.

Alguns s'ofereixen de la mà d'altres agents públics i privats de la demarcació com els consells comarcals i ajuntaments.

El catàleg és una eina dinàmica que s'anirà actualitzant a mesura que s'ofereixin nous productes o es reconsiderin altres.

El catàleg consta de 34 serveis i recursos diferents estructurats al voltant de 4 eixos principals:

Serveis per a ens locals. (14 serveis)

Serveis per a empreses i persones emprenedores. (23 serveis)

Serveis per a la ciutadania. (8 serveis)

Serveis per a la comunitat educativa. (9 serveis)

Principals característiques

Des del Patronat es dona suport:

Als **ens locals**, per tal de facilitar la seva tasca, actualitzant el coneixement existent i oferint als seus ciutadans i teixit econòmic en l'àmbit local tota mena d'informació i serveis en matèria de promoció econòmica i desenvolupament econòmic local.

A **empreses i a persones emprenedores** per tal que aquestes siguin més competitives, més innovadores i a la vegada tinguin els mecanismes per poder estar al dia dels continus canvis que els aporta el mercat.

A la **ciutadania**, facilitant de manera ràpida i eficient els serveis que estan a la seva disposició dins el marc de la promoció econòmica.

A la **comunitat educativa**, contribuint a l'assoliment d'unes millors aptituds per afrontar l'economia tan canviant que actualment resideix en el món actual.



S

SERVEIS PER A ENS LOCALS

- 1. Xarxa de Punts d'Atenció Globalleida.** Oficines de suport pel teixit empresarial de la demarcació de Lleida.
- 2. Servei de suport a l'assessorament de personal tècnic dels punts d'atenció Globalleida.** Espai de consulta adreçat al personal tècnic de promoció econòmica dels ens de la demarcació de Lleida.
- 3. Formació Tècnics de Promoció Econòmica.** Programa formatiu anual per tècnics d'ens locals de promoció econòmica i desenvolupament econòmic.
- 4. Guia d'ajuts al món local en la transició energètica.** Guia d'ajut al món local per la transició energètica amb l'objectiu de identificar i eliminar barreres jurídiques, tècniques i socials per a la transició energètica local basada en la implantació d'energies renovables, principalment fotovoltaica i la rehabilitació energètica.
- 5. Servei de recolzament a projectes europeus d'ens locals.** Resolució de dubtes i plantejament de projectes per tenir accés a finançament europeu.

- 6. Butlletins informatius d'ajuts de fons europeus per a ens locals.** Butlletins informatius de les principals convocatòries de fons europeus.
- 7. Observatori 231.** Sistema d'informació socioeconòmica de la demarcació de Lleida.
- 8. Guiadefires.cat.** Web/app amb informació de les fires de la demarcació de Lleida.
- 9. Aliments del territori i tu.** Web/app per la promoció de producte agroalimentaris de proximitat de la demarcació de Lleida.
- 10. Estudis d'interès pel teixit socioeconòmic.** Estudis sobre diferents temàtiques relacionades amb la promoció econòmica de la demarcació de Lleida.
- 11. SIE.** Accés al sistema d'informació energètica municipal.
- 12. Suma-t'hi i plataforma de reptes.** Ser particip, en l'àmbit de la transformació econòmica, d'oportunitats, reptes i solucions presents en diferents sectors.
- 13. Cercador de polígons d'activitat econòmica.** Per dinamitzar i donar a conèixer les àrees i polígons d'activitat econòmica.
- 14. Guia per a propietaris de terrenys afectats per les instal·lacions i línies energètiques a les terres de Lleida, Pirineu i Aran.**



SERVEIS PER A EMPRESES I PERSONES EMPRENEDORES

1. Xarxa de Punts d'Atenció Globalleida. Oficines de suport pel teixit empresarial de la demarcació de Lleida.

2. Suport a l'accés a l'alojament empresarial. Servei que s'ofereix al territori a través de la xarxa de punts d'Atenció Globalleida.

3. Reempresa. Servei de suport a la transmissió d'empreses.

4. EmForma. Formació per persones emprenedores i empresàries.

5. Va de networking. Trobades d'intercanvi entre persones emprenedores i empresàries.

6. El test de l'emprenedoria. Pretén orientar sobre les habilitats i competències emprenedores.

7. Eina pla d'empresa online. Informació rellevant per tenir en compte els elements bàsics i els recursos necessaris que cal considerar abans de la creació de l'empresa.

8. Suport a les empreses emergents en la participació en les fires de la demarcació. Promocionar als emprenedors de la Xarxa de Punts d'Atenció Globalleida a les diferents fires que es celebren a la demarcació de Lleida.

9. Impulsa't. Programa d'acceleració empresarial per a empreses de menys de 5 anys.

10. Accelera el creixement. Programa d'acceleració empresarial per a empreses de 5 o més anys.

11. Rondes de finançament. Accions de suport a l'obtenció de finançament.

12. Ajuts assistència fires internacionals. Subvencions a empreses per a la participació en fires i salons d'àmbit internacional.

13. Butlletins informatius d'ajuts de fons europeus per a empreses.

14. Cercador de polígons d'activitat econòmica. Per dinamitzar i donar a conèixer les àrees i polígons d'activitat econòmica.

15. Servei de suport a la cerca de sol industrial. Consulteu el mapa o utilitzeu el cercador per a localitzar empreses i ubicacions disponibles per al vostre negoci.

16. Oficina de captació d'inversions. Per posicionar Lleida com una demarcació innovadora i dinàmica per tal d'atreure inversions globals.

17. Àrees 5G. Accés a laboratoris d'experimentació de tecnologies 5G.

18. Observatori 231. Sistema d'informació socioeconòmica de la demarcació de Lleida.

19. Guiadefires.cat. Web/app amb informació de les fires de la demarcació de Lleida.

20. Aliments del territori i tu. Web/app per la promoció de producte agroalimentaris de proximitat de la demarcació de Lleida.

21. Estudis d'interès pel teixit socioeconòmic. Estudis sobre diferents temàtiques relacionades amb la promoció econòmica de la demarcació de Lleida.

22. Suma-t'hi i plataforma de reptes. Ser particip, en l'àmbit de la transformació econòmica, d'oportunitats, reptes i solucions presents en diferents sectors.

23. Oficina Acelera Pyme Rural. Impulsar l'adopció de tecnologies a Pimes, autònoms i emprenedors ubicats a municipis de menys de 20.000 habitants de la demarcació de Lleida.



S


SERVEIS PER A LA CIUTADANIA

- 1. El test de l'emprenedoria.** Pretén orientar sobre les habilitats i competències emprenedores.
- 2. Eina pla d'empresa online.** Informació rellevant per tenir en compte els elements bàsics i els recursos necessaris que cal considerar abans de la creació de l'empresa.
- 3. Observatori 231.** Sistema d'informació socioeconòmica de la demarcació de Lleida.
- 4. Guiadefires.cat.** Web/app amb informació de les fires de la demarcació de Lleida.
- 5. Aliments del territori i tu.** Web/app per la promoció de producte agroalimentaris de proximitat de la demarcació de Lleida.
- 6. Estudis d'interès pel teixit socioeconòmic.** Estudis sobre diferents temàtiques relacionades amb la promoció econòmica de la demarcació de Lleida.
- 7. Suma-t'hi i plataforma de reptes.** Ser particip, en l'àmbit de la transformació econòmica, d'oportunitats, reptes i solucions presents en diferents sectors.
- 8. Guia per a propietaris de terrenys afectats per instal·lacions i línies energètiques a les terres de Lleida, Pirineu i Aran.**





SERVEIS PER A LA COMUNITAT EDUCATIVA

- 1. Lleida Talent Emprenedor.** Píndoles formatives d'emprenedoria en centres educatius.
 - 2. Premis Lleida Talent Emprenedor.** Premis per projectes a alumnes de centres educatius.
 - 3. Petits empresaris de Ponent (PEP).** Foment de vocacions emprenedores per a infants de 8 a 14 anys.
 - 4. Joves empresaris de Ponent (JEP).** Foment de vocacions emprenedores per a joves de 12 a 18 anys.
 - 5. El test de l'emprenedoria.** Pretén orientar sobre les habilitats i competències emprenedores.
 - 6. Eina pla d'empresa online.** Informació rellevant per tenir en compte els elements bàsics i els recursos necessaris que cal considerar abans de la creació de l'empresa.
 - 7. Observatori 231.** Sistema d'informació socioeconòmica de la demarcació de Lleida.
 - 8. Estudis d'interès pel teixit socioeconòmic.** Estudis sobre diferents temàtiques relacionades amb la promoció econòmica de la demarcació de Lleida.
 - 9. Suma-t'hi i plataforma de reptes.** Ser particip, en l'àmbit de la transformació econòmica, d'oportunitats, reptes i solucions presents en diferents sectors.
- 

Xarxa Punts d'Atenció GLOBALleida



Què és la Xarxa de Punts GLOBALleida?

- ➔ El Patronat de Promoció Econòmica impulsa la xarxa de Punts d'Atenció GLOBALleida, de referència territorial en l'àmbit de l'emprenedoria i empresa, **un servei públic de qualitat adreçat a qualsevol emprenedor/a o empresari/a, ubicat en qualsevol municipi** de les terres de Lleida, Pirineu i Aran, per petit que sigui.
- ➔ La voluntat és la d'**optimitzar equipaments ja existents**, com els diferents Centres d'Empreses Innovadores (CEI) del territori, i alhora **estandarditzar** certs **serveis** que s'hi ofereixen, amb la complicitat dels ens locals, els propietaris del CEIs, els Consells Comarcals i l'Ajuntament capital de cada comarca.

Principals característiques

Personal tècnic qualificat oferint serveis d'assessorament i formació a persones empresàries i emprenedores. En la gran majoria de casos, també s'ofereix serveis d'allotjament empresarial. Tot en un mateix espai

Un mínim de 25 hores d'atenció setmanal a cada PAG

S'estableix un màxim d'un punt d'Atenció Globalleida per comarca, excepte a la comarca del Segrià donada la seva població i el seu teixit empresarial té determinades especificitats.

Els Punts d'Atenció Globalleida poden oferir tots els serveis que considerin oportuns a les empreses i persones emprenedores.

El Patronat de Promoció Econòmica posa a disposició dels Punts d'Atenció Globalleida el seu catàleg de serveis.

Xarxa Punts Atenció GLOBALleida (PAG)

Amb els següents espais:

- 101 espais per allotjar empreses en 4053,29 m² en 7 PAG
- 31 espais de Co-working que ocupen 204,17 m² en 3 PAG
- 25 sales de Formació en 1715,99 m² en 14 PAG
- 35 despatxos assessorament amb 522 m² en 14 PAG



Xarxa Punts d'Atenció GLOBALleida

Els Punts d'atenció GLOBALleida tenen una triple finalitat:

- Esdevenir un punt de referència a nivell comarcal de suport a l'empresa i l'emprenedoria.
- Convertir-se en un punt de trobada i coordinació per al personal tècnic que treballa en l'àmbit de l'empresa i l'emprenedoria a la comarca de forma que es puguin generar sinergies i complementaritats.
- Donar a conèixer als municipis del territori les diferents activitats que es duen a terme.

Des del Patronat de Promoció Econòmica, a més d'impulsar aquests Punts d'Atenció GLOBALleida, es coordina aquesta xarxa per cercar l'eficiència en la gestió i optimitzar els recursos públics. Tot en benefici del teixit empresarial de la demarcació.

Material de difusió:



Xarxa Punts d'Atenció GLOBALLEIDA

Punt d'Atenció GLOBALLEIDA

Val d'Aran

Plaça Naua, 1

25538 Casau

Telèfon: 973 641 801

Responsable: Guillem Piris
Casasnovas

Email: infohepic@aran.org

Web:
<https://www.ceivaldaran.org/es/>

Punt d'Atenció GLOBALLEIDA

Alta Ribagorça

Av. Victoriano Muñoz, 48

25520 Pont de Suert

Telèfon: 973 690 353

Responsable: Carme Farré

Email: mcfarre@altaribagorça.cat

Web:
<http://www.xarxaceilleida.cat/es/centres/cei-alta-ribagorça/>

Punt d'Atenció GLOBALLEIDA

Pallars Sobirà

Camí de la Cabanera, 2

25560 Sort

Telèfon: 973 620 107

Responsable: Xavier Català

Email: xavier@pallarssobira.cat

Web:
<http://www.xarxaceilleida.cat/es/centres/ceipallarssobira/>

Punt d'Atenció GLOBALLEIDA

Pallars Jussà

Carrer Soldevila, 18

25620 Tremp

Telèfon: 973 650 812

Responsable: Josep Maria Tarrat

Email: jtarrat@pallarsjussa.cat

Web: <https://www.pallarsjussa.cat/>

Xarxa Punts d'Atenció GLOBALLEIDA

Punt d'Atenció GLOBALLEIDA

Alt Urgell

Carrer Capdevila, 29, 3^a planta

25700 La seu d'urgell

Telèfon: 973 355 798

Responsable: Marta Visa Carol

Email: mvisa@ccau.cat

Web:
<http://www.xarxaceilleida.cat/es/centres/cei-alturgell/>

Punt d'Atenció GLOBALLEIDA

Pla d'Urgell

Carrer Joan Oró, 3

25220 Bell-lloc d'Urgell

Telèfon: 973 560 100

Responsable: Roger Bosch

Email: incubadora@bell-lloc.cat

Web: <http://www.ida.cat/>

Punt d'Atenció GLOBALLEIDA

La Noguera

C. Sant Pere, 1-19

25600 Balaguer

Telèfon: 973 445 200

Responsable: Jaume Roca

Email: cei@balaguer.cat

Web:
<https://www.ceibalaguer.cat/>

Punt d'Atenció GLOBALLEIDA

Solsonès

Dominics, 12

25280 Solsona

Telf. 973 481 752

Responsable: Maria Goretti Sala
Serra

Email:
mgoretti.sala@adlsolcar.cat

Web: <http://cei.ctfc.cat/>

Xarxa Punts d'Atenció GLOBALLeida

Punt d'Atenció GLOBALLEIDA

Urgell

Antiga fàbrica Cal Trepapat, Av.
Josep Trepapat i Galceran, 11

25300 Tàrrega

Telèfon: 973 982 679

Responsable: Carles Domingo

Email: cdomingo@tarrega.cat

Web: <https://www.tarrega.cat/la-ciutat/contactes-dinteres/centre-dempreses-innovadores-cei-tarrega>

Punt d'Atenció GLOBALLEIDA

Les Garrigues

Av. Francesc Macià 54

25400 Les Borges Blanques

Telèfon: 973 142 658

Responsable: Rosa Olivart Guiu

Email:
dinamitzacio@garrigues.cat

Web:
https://www.lesborgesblanques.cat/negocis/promocio_economica/centre_empreses.html

Punt d'Atenció GLOBALLEIDA

Segarra

Avinguda del Segrià, 6, Nau B

25200 Cervera

Telèfon: 973 530 200

Responsable: Esther Trilla

Email: cei@cervera.cat

Web:
<http://www.xarxaceilleida.cat/centres/ceicervera/>

Xarxa Punts d'Atenció GLOBALLeida

Punt d'Atenció GLOBALLEIDA

Municipi de Lleida

Avinguda Tortosa, 2, 1era planta

25005 Lleida

Telèfon: 973 678 058

Responsable: Sara Sampedro,
Bernardo Soler

Email: ssampedro@paeria.es
bsoler@paeria.es

Punt d'Atenció GLOBALLEIDA

Segrià Sud

Complex de la Caparrella

Edifici CEEI Lleida

25192 Lleida

Telèfon: 973 221 119

Responsable: Salvador Pifarré

Email: spifarre@ceelleida.cat

Web: <https://ceelleida.com/>

Punt d'Atenció GLOBALLEIDA

Segrià Nord

Parc Empresarial Torrefarrera.

Camí de Les Comes, 5

25123 Torrefarrera

Telf. 973 982 405

Responsable: Carmen Beltran

Email: promocio@torrefarrera.cat

Web: [https://www.torrefarrera.cat/
promocio-economica/centre-
dempreses-innovadores-cei-
torrefarrera](https://www.torrefarrera.cat/promocio-economica/centre-dempreses-innovadores-cei-torrefarrera)



Dubtes, consultes i suggeriments a:

promocioeconomica@diputaciolleida.cat

Jordi Verdú, diputat i vicepresident del Patronat de Promoció Econòmica de la
Diputació de Lleida

jverdu@diputaciolleida.cat

Teresa Botargues, assessora en Transformació Econòmica de la Diputació de Lleida

tbotargues@diputaciolleida.cat

Ramon Boixadera, director Patronat de Promoció Econòmica de la Diputació de Lleida

rboixadera@diputaciolleida.cat

GRÀCIES

www.promocioeconomica.cat